

# Ιλαρά

- Οφείλεται σε RNA ιό, της οικογένειας των παραμυξοϊών
- Μια από τις περισσότερο μεταδοτικές νόσους !
- Μεταδίδεται από άτομο σε άτομο αερογενώς, με σταγονίδια αλλά και με άμεση επαφή με ρινικές ή φαρυγγικές εκκρίσεις ασθενών
- Περίοδος μεταδοτικότητας: 1 ημέρα πριν την έναρξη του πρόδρομου σταδίου έως 5 ημέρες μετά την έκθυση του εξανθήματος
- Περίοδος επώασης: 7-14 ημέρες

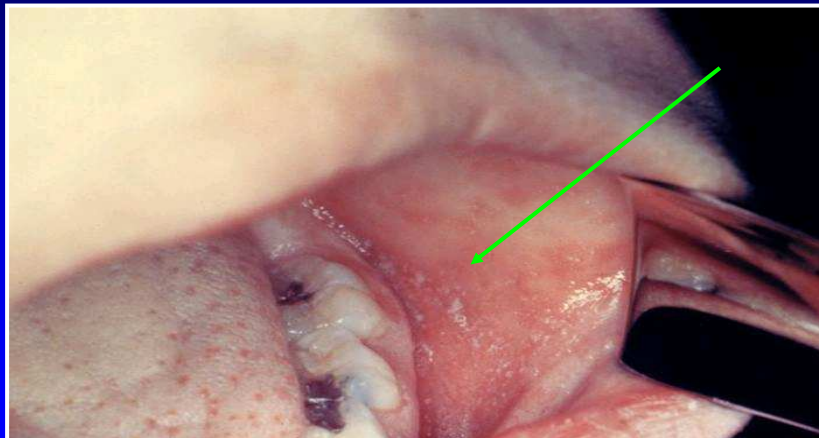
## Ιλαρά – κλινική εικόνα

- **Πρόδρομο ή καταρροϊκό στάδιο (3-4 ημέρες)**  
Μέτριος πυρετός, βήχας, υπεραιμία επιπεφυκότων, δακρύρροια, φωτοφοβία, πταρνίσματα, ρινόρροια. Κηλίδες Κορλίικ (παθογνωμονικές): τη 2<sup>η</sup> – 3<sup>η</sup> ημέρα, στο βλεννογόνο των παρειών, διάρκειας 12-48 ωρών
- **Εξανθηματικό στάδιο (7-10 ημέρες)**  
Άνοδος πυρετού (→ 40°C) μαζί με ερυθρό, κηλιδοβλατιδώδες εξάνθημα, κατά τόπους συρρέον, σπάνια αιμορραγικό. Σειρά εμφάνισης: κεφάλι → κορμό → άκρα σε διάστημα 2-3 ημερών. Εξαφανίζεται μετά από 4-5 ημέρες με τη σειρά που εμφανίστηκε, καταλείποντας παροδική απολέπιση και υπέρχρωση

## Ιλαρά – επιπλοκές

- Πνευμονία (από τον ίδιο τον ιό της ιλαράς ή μικροβιακή)
- Οξεία μέση ωτίτιδα
- Εγκεφαλίτιδα (οξεία, υποξεία σκληρυντική πανεγκεφαλίτιδα)

## Ιλαρά – κηλίδες Koplik



## Ιλαρά – υπεραιμία επιπεφυκώτων



## Ιλαρά – εξάνθημα



## Ιλαρά – εξάνθημα

